



Nova

Digital English learning

Pre-Starter

Lesson 14

Prepositions of Place (Part 2)

Next to / Beside / Near

دری: حروف اضافه مکان (قسمت ۲): کنار / در کنار / نزدیک
پښتو: د ځای توري (۲ برخه): څنگ ته / ترڅنگ / نږدې



Afghanistan's 1st LMS









Afghanistan's 1st LMS



Learning Objectives

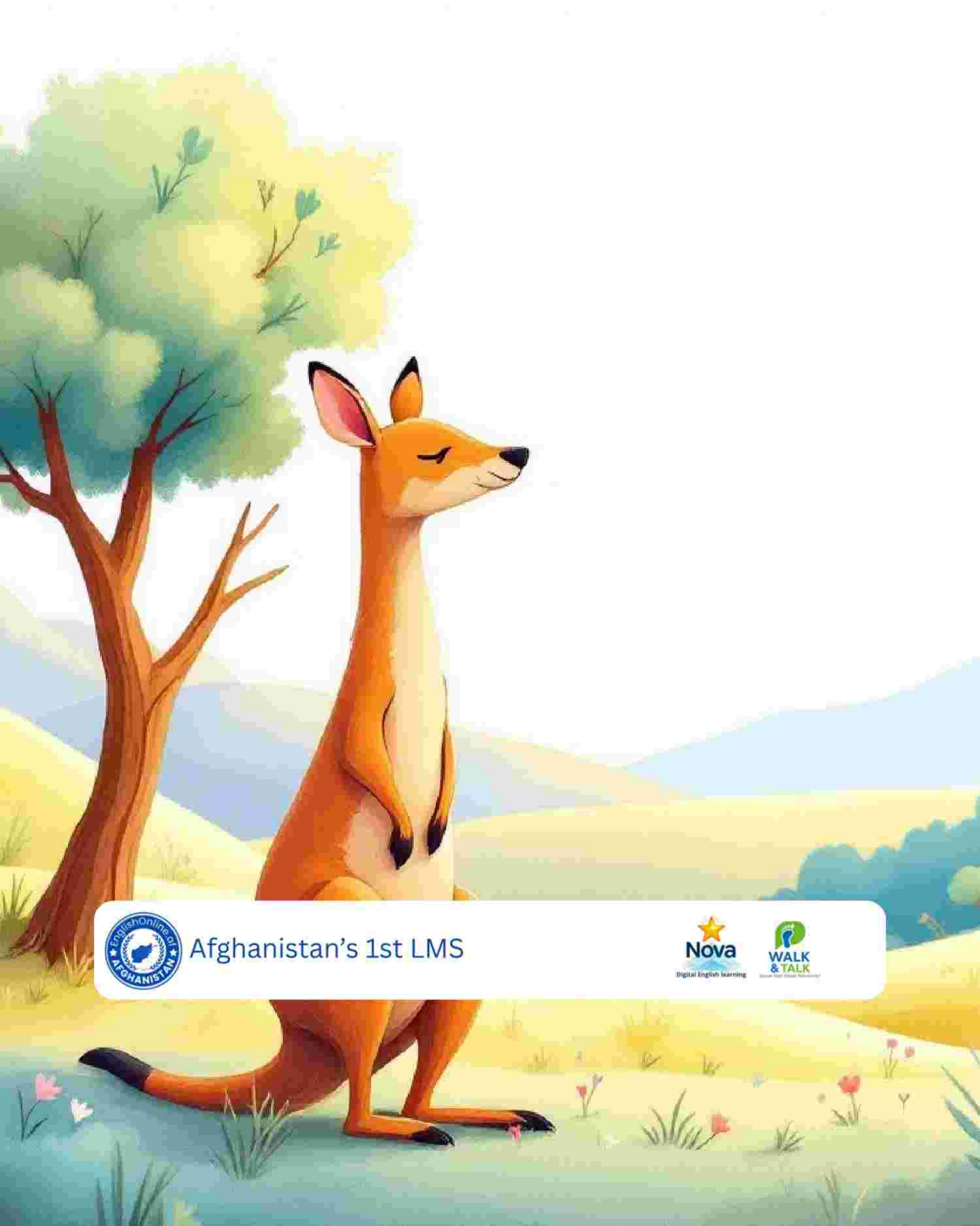
By the end of this lesson, learners will be able to:

-  Understand and use the prepositions "next to," "beside," and "near" in simple sentences.
-  Create their own sentences using these prepositions to describe the location of objects and people.
-  دري: حروف اضافه «*beside*»، «*next to*» و «*near*» را در جملات ساده یاد گرفته و استفاده کنید.
با استفاده از این حروف اضافه جملات خود را برای توضیح موقعیت اشیا و افراد بسازید.
-  پښتو: د «*beside*»، «*next to*» او «*near*» د ځای توري په ساده جملو کې زده او وکاروئ.
د دې تورو په کارولو سره د شیانو او خلکو د موقعیت په اړه خپلې جملې جوړې کړئ.



Afghanistan's 1st LMS





Afghanistan's 1st LMS





Let's Learn Prepositions of Place

Now we will move on to three important prepositions:

next to, *beside*, and *near*. These prepositions describe where something is located, and they help us give clear directions or descriptions.

دری: بیایید حروف اضافه مکان را یاد بگیریم.

حالا به سه حرف اضافه مهم می پردازیم: *next to*, *beside* و *near*. این حروف اضافه نشان می دهند که چیزی کجا قرار دارد و به ما کمک می کنند تا راهنمایی ها یا توضیحات واضح بدهیم.

پښتو: راځئ د ځای توري زده کړو.

اوس موږ درې مهمو تورو ته ځو: *next to*, *beside* او *near*. دا توري ښايي چې يو شی چیرته موقعیت لري اودا موږ سره مرسته کوي چې واضح لارښوونې یا تشریحات ورکړو.



Afghanistan's 1st LMS





Next to



"Next to" means something is very close to or immediately beside something else.

دري: «Next to» یعنی چیزی بسیار نزدیک یا دقیقاً کنار چیز دیگر قرار دارد.
پښتو: «Next to» یعنی یو شی بل شی ته ډېر نږدې یا بیخي څنګ ته وي.



The dog is next to the cat.



سگ کنار پشک است



سپی د پیشو ترڅنګ دی



Afghanistan's 1st LMS





Beside



"Beside" means right next to or alongside. It is very similar to "next to," but sometimes "beside" is used for more formal contexts.

دري: «Beside» يعنى دقيقاً کنار يا در امتداد چيزى. اين کلمه بسيار شبيه «next to» است، اما گاهى در موقعيت‌هاى رسمى تر استفاده مى‌شود.

پښتو: «Beside» يعنې چې يو شى د بل شي بېخې تر څنگ يا په اوږدو کې وي. دا د «next to» سره ډېر ورته دى، خو کله ناکله په رسمي حالتونو کې کارول کېږي.



The chair is beside the table.



چوکى در کنار ميز است



چوکى د مېز ترڅنگ ده



Afghanistan's 1st LMS





Near



"Near" means something is close, but it doesn't have to be right next to it. It's used when something is a little farther away than "next to" or "beside."

دری: «Near» یعنی چیزی نزدیک است، اما لازم نیست دقیقاً کنار آن باشد. وقتی استفاده می‌شود که چیزی کمی دورتر از «next to» یا «beside» باشد.

پښتو: «Near» یعنی دا چې یو شی نږدې وي، خو لازمه نه ده چې بیخې د یو بل شي څنګ ته وي. دا هغه وخت کارول کېږي چې یو څه د «next to» یا «beside» څخه لږ لرې وي.



The school is near the park.



مکتب نزدیک پارک است



ښوونځی پارک ته نږدې دی



Afghanistan's 1st LMS





Afghanistan's 1st LMS

